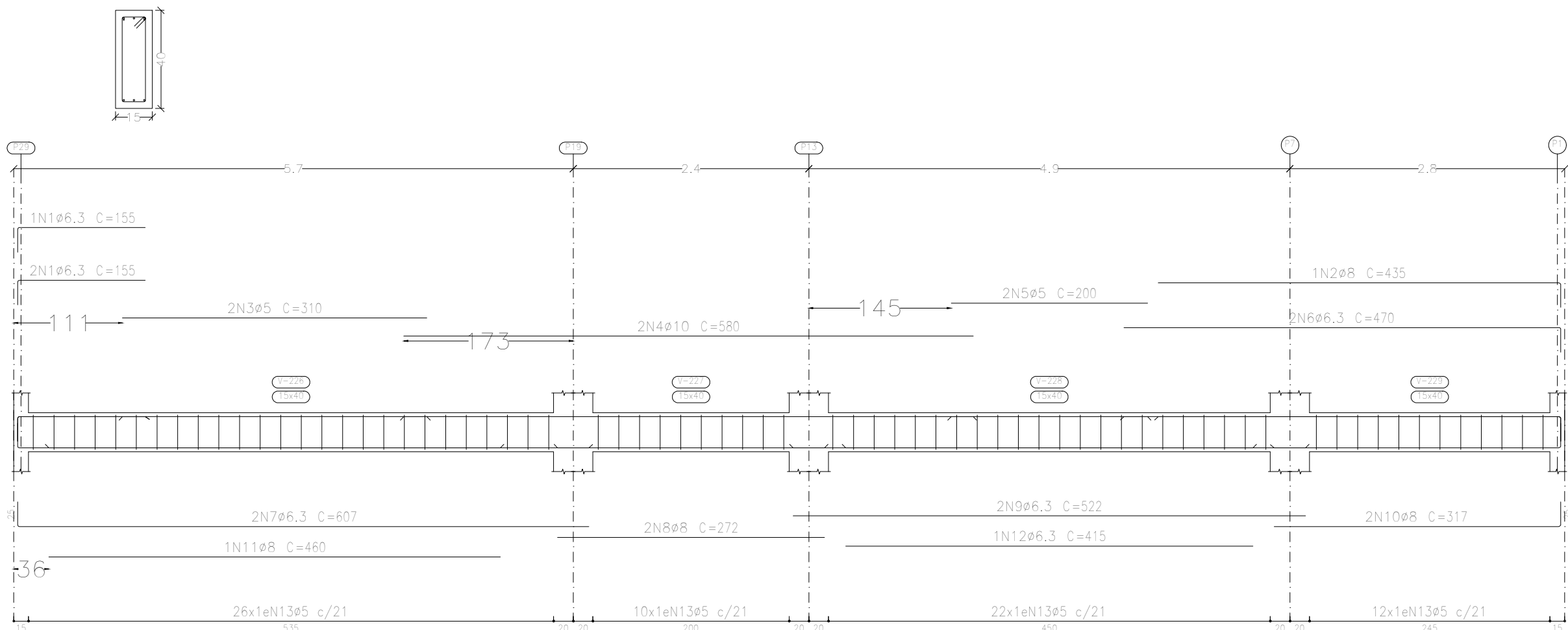
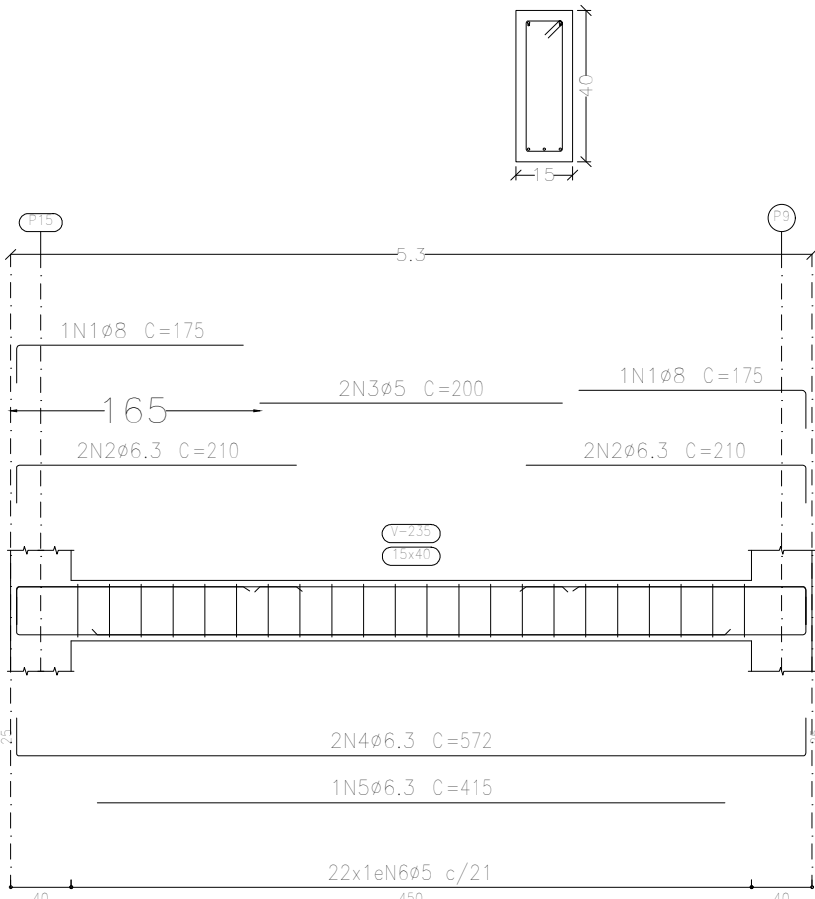


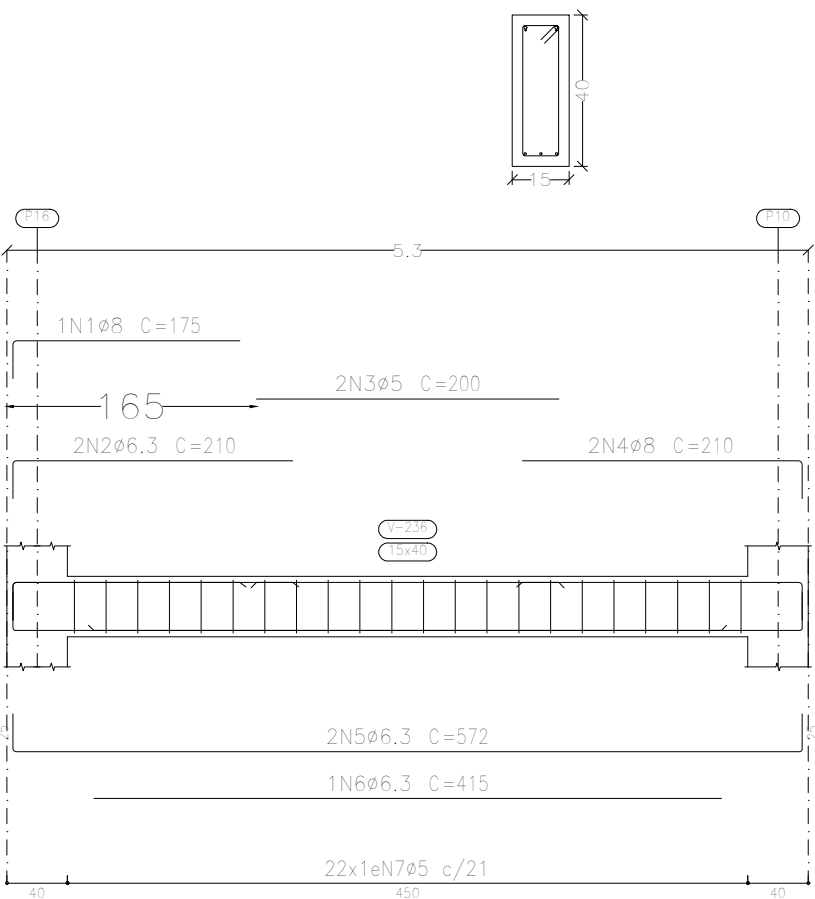
V 7



V 11



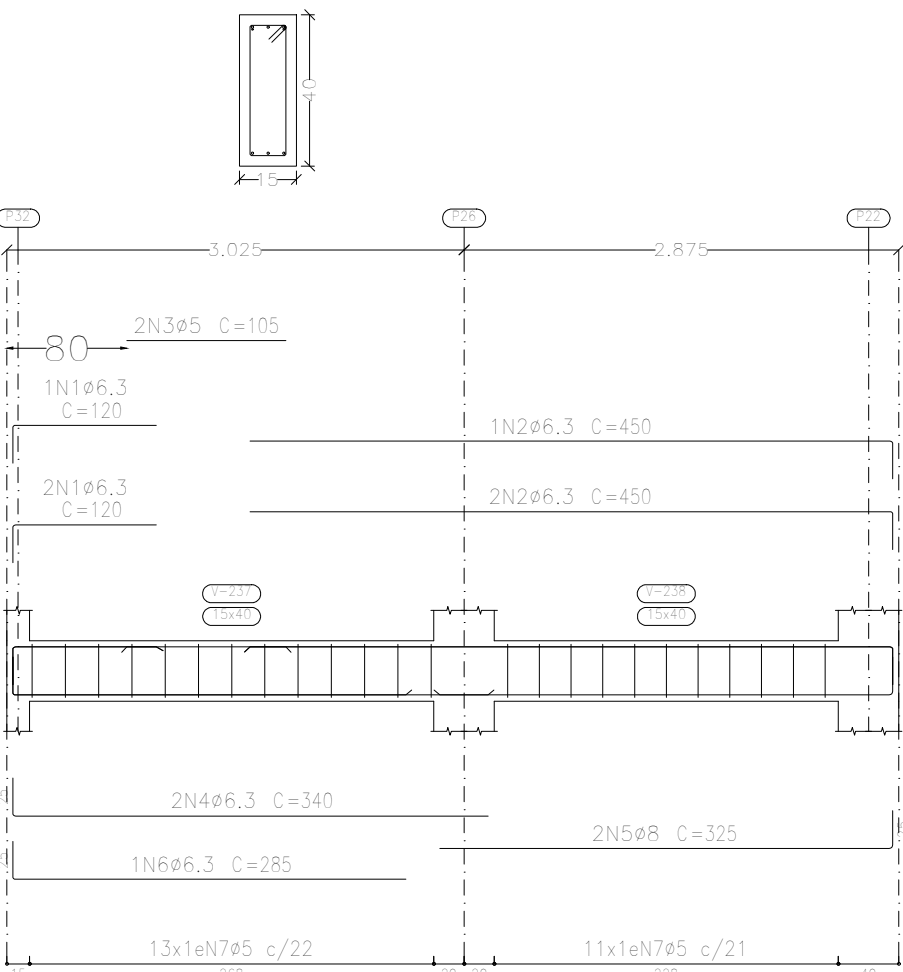
V 12



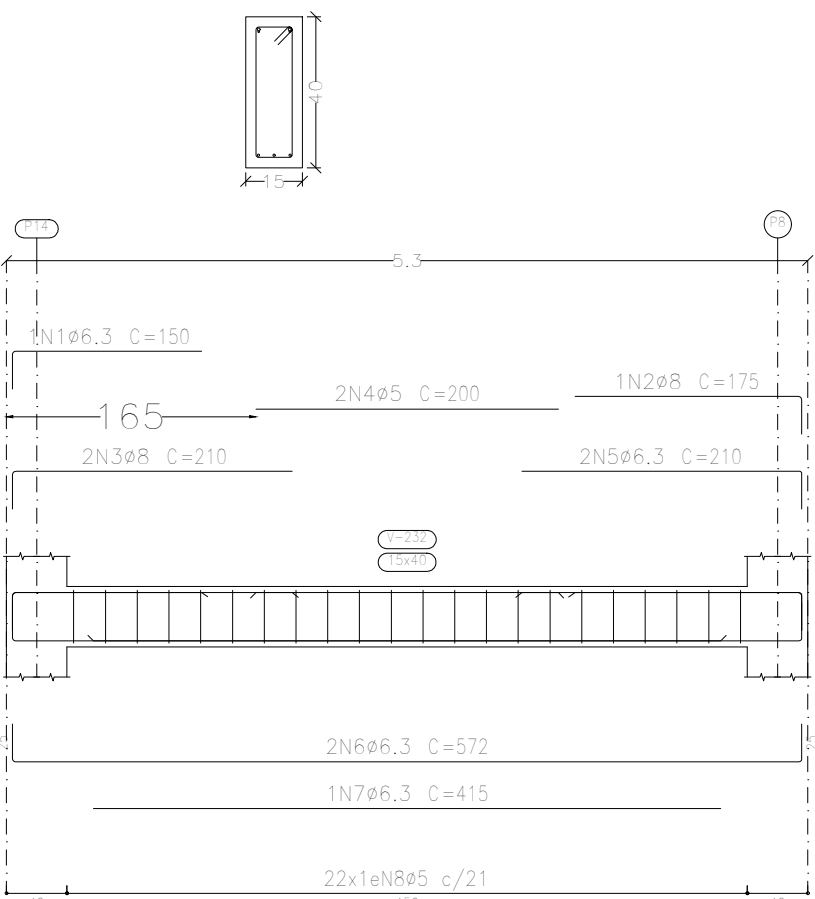
Resumo Aço	Comp. total	Peso+10%	Total
Desenho de vigas	(m)	(kg)	
CA-50	593,8	160	
ø8	193,3	84	
ø10	14,1	10	
ø12,5	15,8	17	271
CA-60	797,2	138	
Total			409

Piso 2
Desenho de vigas
Concreto: C25, em geral
Aço das borras: CA-50 e CA-60
Aço dos estribos: CA-50 e CA-60
Escala vigas 1:50
Escala seções 1:20
Escala aberturas 1:20

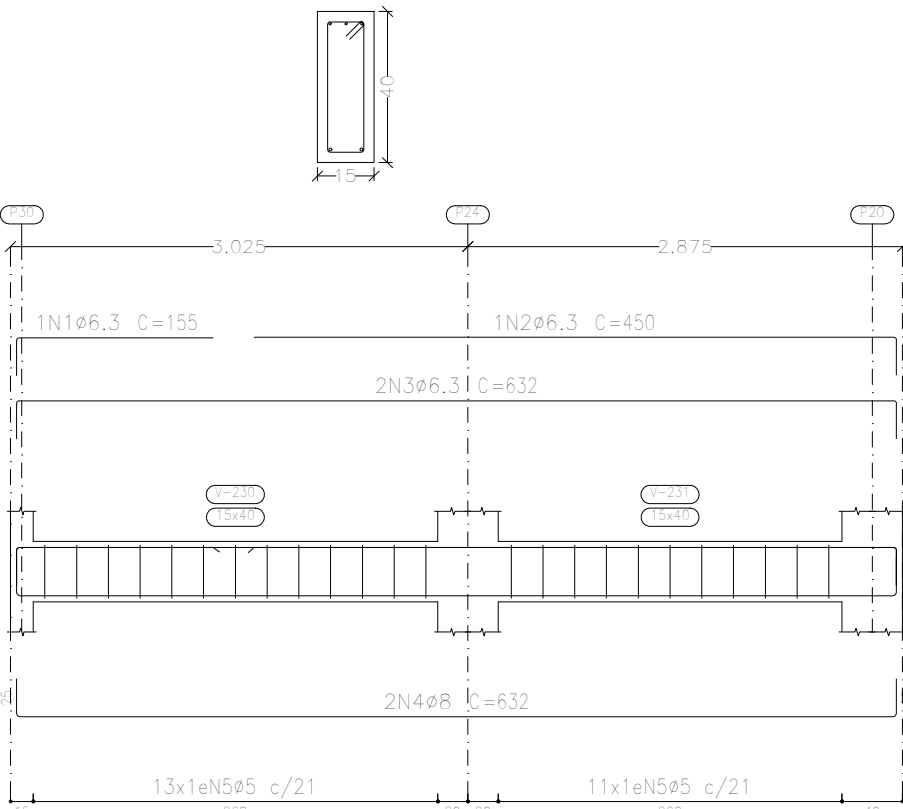
V 13



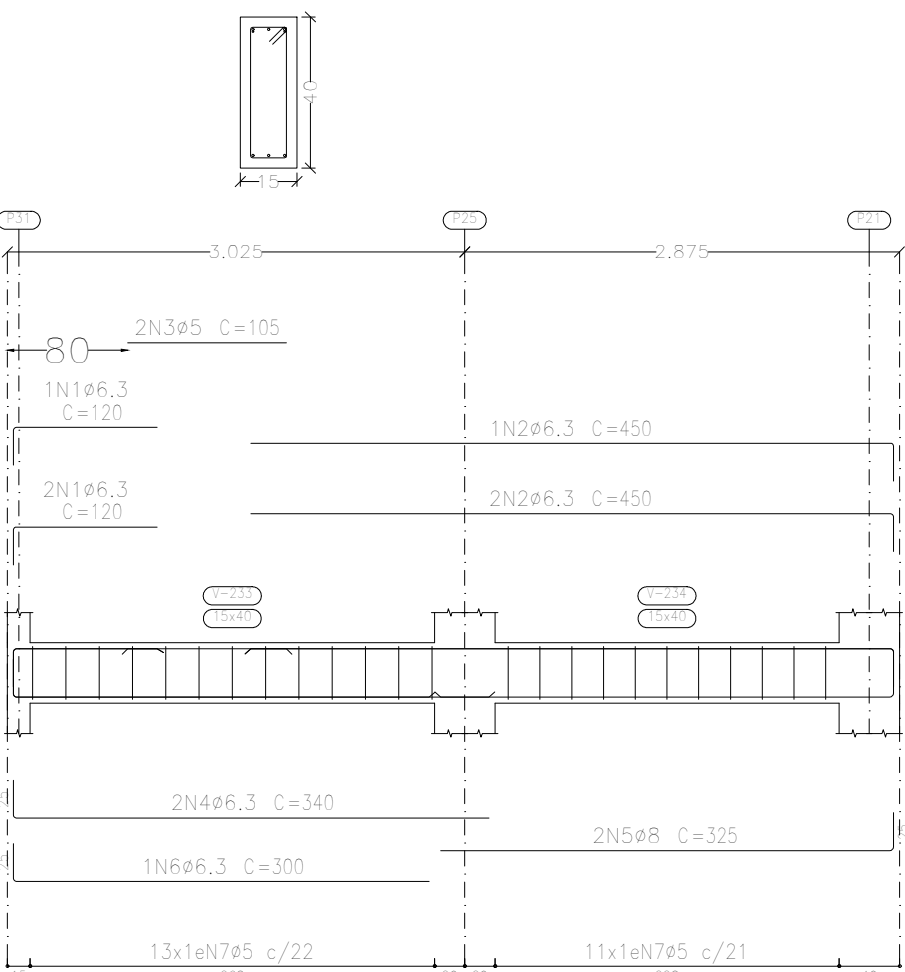
V 9



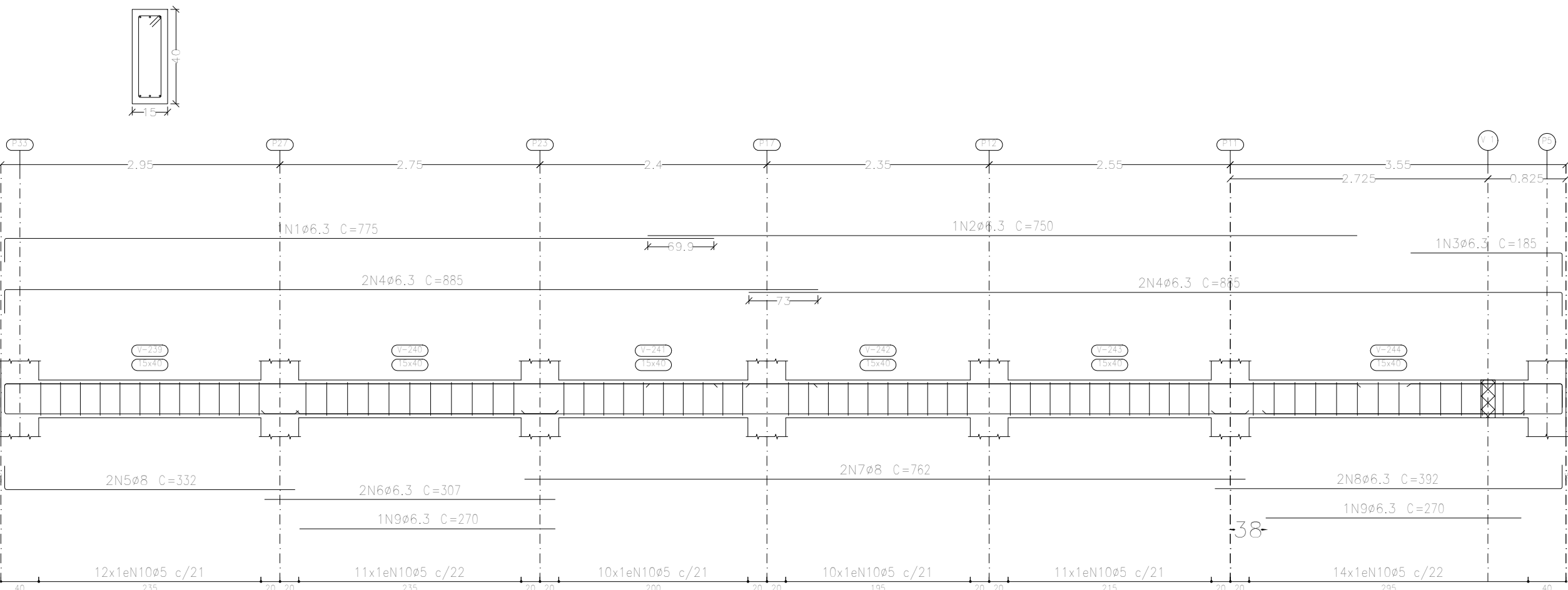
V 8



V 10



V 14



Elemento	Pos.	Diã.	Q.	Esquema (cm)	Comp. (cm)	Tota (cm)	CA-50 (kg)	CA-60 (kg)
V 7	1	ø6,3	3		155	465	1,1	
	2	ø8	1		435	435	1,7	
	3	ø5	2		310	620		1,0
	4	ø10	2		580	1160	7,1	
	5	ø5	2		200	400		0,6
	6	ø6,3	2		445	940	2,3	
	7	ø6,3	2		580	1214	3,0	
	8	ø8	2		272	544	2,1	
	9	ø6,3	2		522	1044	2,8	
	10	ø8	2		317	634	2,5	
	11	ø8	1		460	460	1,8	
	12	ø6,3	1		415	415	1,0	
	13	ø5	70		98	6860		10,8
Total+10%							27,7	13,6
V 8	1	ø6,3	1		155	155	0,4	
	2	ø6,3	1		450	450	1,1	
	3	ø6,3	2		632	1264	3,1	
	4	ø8	2		632	1264	5,0	
	5	ø5	24		98	2352		3,7
Total+10%							10,6	4,1
V 9	1	ø6,3	1		150	150	0,4	
	2	ø8	1		175	175	0,7	
	3	ø8	2		210	420	1,7	
	4	ø5	2		200	400		0,6
	5	ø6,3	2		210	420	1,0	
	6	ø6,3	2		572	1144	2,8	
	7	ø6,3	1		415	415	1,0	
	8	ø5	22		98	2156		3,4
Total+10%							8,4	4,4
V 10	1	ø6,3	3		120	360	0,9	
	2	ø6,3	3		450	1350	3,3	
	3	ø5	2		105	210		0,3
	4	ø6,3	2		340	680	1,7	
	5	ø8	2		325	650	2,6	
	6	ø6,3	1		300	300	0,7	
	7	ø5	24		98	2352		3,7
Total+10%							10,1	4,4
V 11	1	ø8	2		175	350	1,4	
	2	ø6,3	4		210	840	2,1	
	3	ø5	2		200	400		0,6
	4	ø6,3	2		572	1144	2,8	
	5	ø6,3	1		415	415	1,0	
	6	ø5	22		98	2156		3,4
Total+10%							8,0	4,4
V 12	1	ø8	1		175	175	0,7	
	2	ø6,3	2		210	420	1,0	
	3	ø5	2		200	400		0,6
	4	ø8	2		210	420	1,7	
	5	ø6,3	2		572	1144	2,8	
	6	ø6,3	1		415	415	1,0	
	7	ø5	22		98	2156		3,4
Total+10%							7,9	4,4
V 13	1	ø6,3	3		120	360	0,9	
	2	ø6,3	3		450	1350	3,3	
	3	ø5	2		105	210		0,3
	4	ø6,3	2		340	680	1,7	
	5	ø8	2		325	650	2,6	
	6	ø6,3	1		285	285	0,7	
	7	ø5	24		98	2352		3,7
Total+10%							10,1	4,4
V 14	1	ø6,3	1		775	775	1,9	
	2	ø6,3	1		750	750	1,8	
	3	ø6,3	1		185	185	0,5	
	4	ø6,3	4		885	3540	8,7	
	5	ø8	2		332	664	2,6	
	6	ø6,3	2		307	614	1,5	
	7	ø8	2		762	1524	6,0	
	8	ø6,3	2		392	784	1,9	
	9	ø6,3	2		270	540	1,3	
	10	ø5	66		98	6664		10,5
Total+10%							28,8	11,6
							ø5:	0,0
							ø6,3:	67,6
							ø8:	36,2
							ø10:	7,8
							Total:	111,6
								51,3

Complexo Municipal de Saúde	Data:
	25/10/2023
Local:	Número de desenho:
Avenida Júlia Campos, Quadra 03	
Promotor:	
Complexo Municipal de Saúde	Escala:
	Indicadas
Eduardo Rompanelli Tosetto Engenheiro Civil Número do CREA: 1220503037	Data:
	25/10/2023